

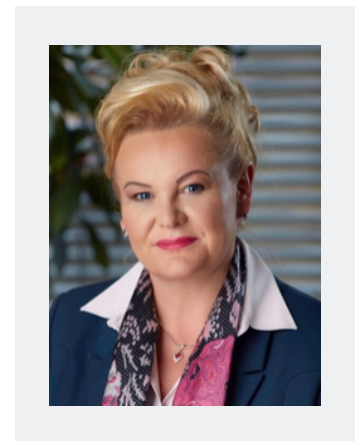
MIGAWKA 60 (1/2020)

"CZAS ZAWODOWCÓW BIS – ZAWODOWA WIELKOPOLSKA"

Szanowni Państwo,
przedstawiamy, jakie umiejętności społeczne są najczęściej zaznaczane przez uczniów i absolwentów w całej Wielkopolsce. Pierwsza część analizy obejmuje powiat poznański, pilski, kaliski z m. Kalisz. Kompetencje społeczne, które kojarzone są przede wszystkim z umiejętnością współpracy i komunikacji z innymi interpretujemy w tym przypadku szerzej, obejmując zarówno umiejętności interpersonalne i osobiste.

Zapraszam do zapoznania się z materiałem.

Marzena Wodzińska
Członek Zarządu Województwa Wielkopolskiego



KOMPETENCJE SPOŁECZNE W WYBRANYCH POWIATACH

CZ. I

(POWIAT POZNAŃSKI, POWIAT PILSKI, POWIAT KALISKI Z M. KALISZ)

KOMPETENCJE SPOŁECZNE

Kompetencje społeczne są powszechnie kojarzone z **umiejętnością życia w zbiorowościach ludzkich**, w tym przede wszystkim z umiejętnością współpracy i komunikacji z innymi.



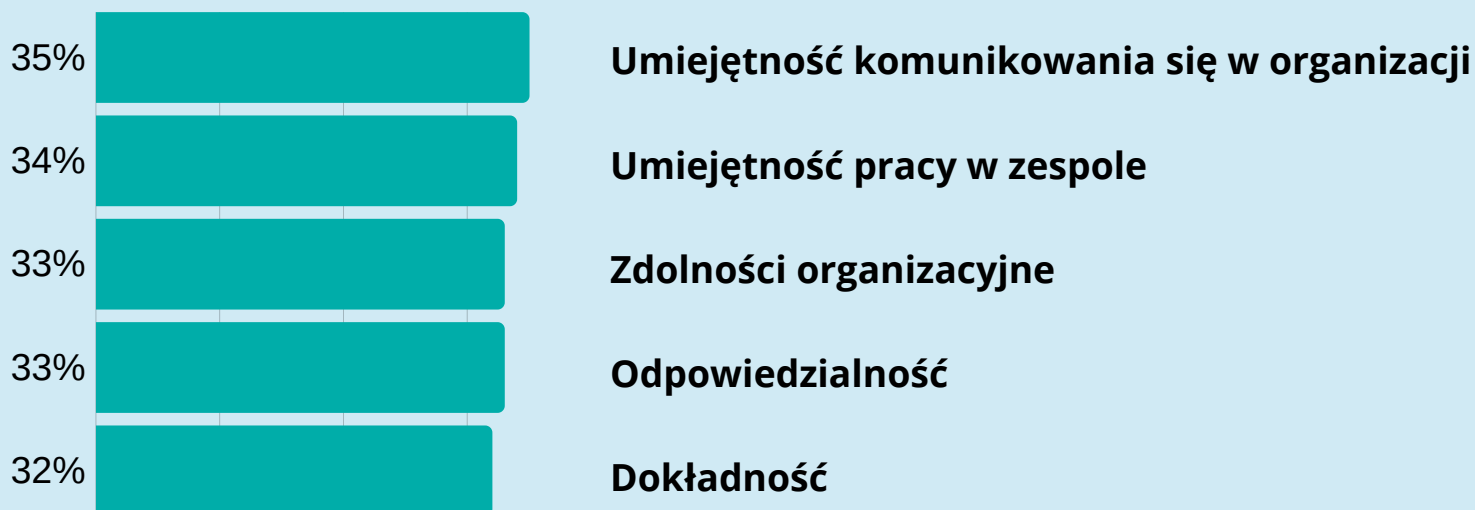
Kompetencje społeczne mogą być również interpretowane szerzej, obejmując zarówno umiejętności interpersonalne, jak i osobiste:

- Komunikatywność
- Umiejętność pracy w zespole
- Odpowiedzialność
- Dokładność
- Zdolności organizacyjne
- Kreatywność
- Umiejętność ciągłego i/lub szybkiego uczenia się
- Umiejętność analitycznego myślenia
- Sumienność
- Rzetelność
- Odporność na stres
- Otwartość na zmiany
- Samodzielność w podejmowaniu decyzji
- (...)

POWIAT POZNAŃSKI

5 najczęściej posiadanych przez uczniów i absolwentów umiejętności społecznych w powiecie poznańskim to:

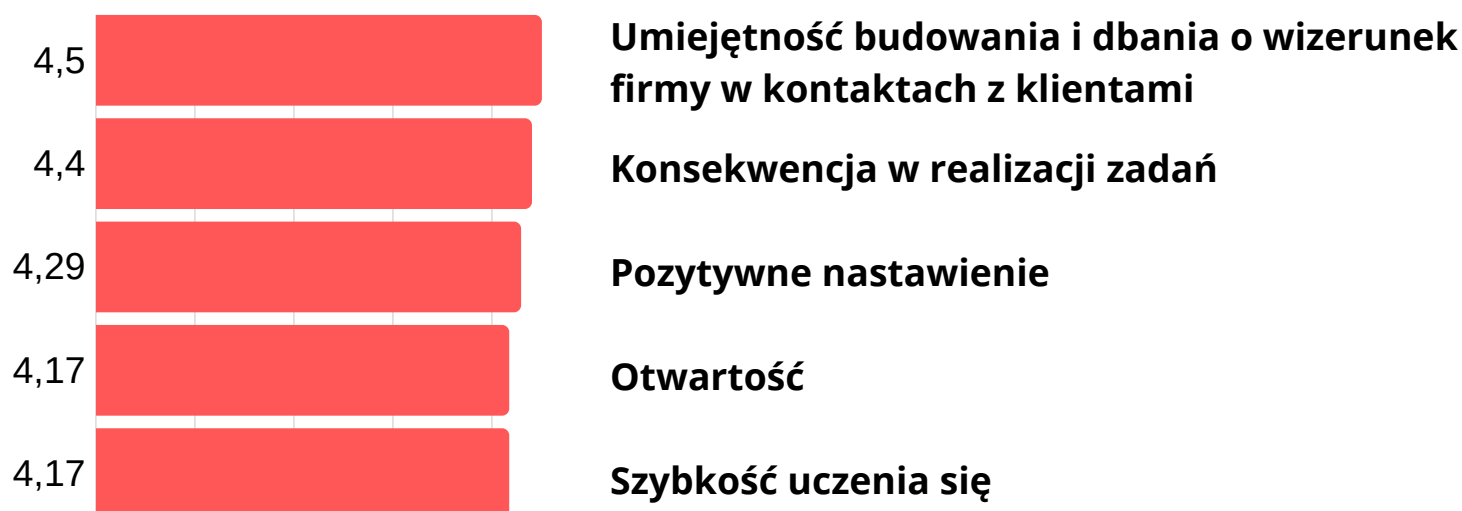
Przedstawione poniżej liczby oznaczają procent badanej populacji (3066 użytkowników system.zawodowcy.org) z daną umiejętnością



Zarówno średnia, jak i mediana ocen powyższych umiejętności w badanej populacji są zbliżone do 1 (czyli "słabo").

5 najwyżej ocenianych posiadanych przez uczniów i absolwentów umiejętności społecznych w powiecie poznańskim to:

Przedstawione poniżej liczby oznaczają średnią ocenę danej umiejętności w badanej populacji (3066 użytkowników system.zawodowcy.org)



Każda z nich występuje jednak u mniej niż 1% uczniów i absolwentów z powiatu poznańskiego.

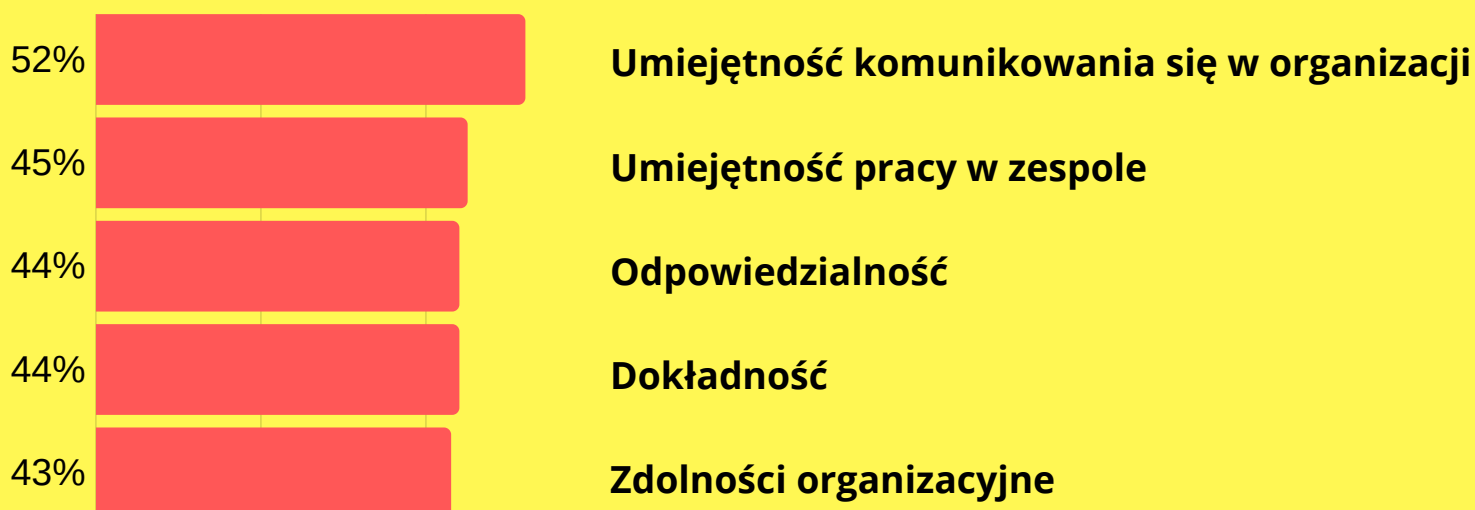


Współczynnik korelacji powszechności występowania umiejętności z jej średnią oceną wśród uczniów i absolwentów z powiatu poznańskiego wynosi -0,58.

POWIAT PILSKI

5 najczęściej posiadanych przez uczniów i absolwentów umiejętności społecznych w powiecie pilskim to:

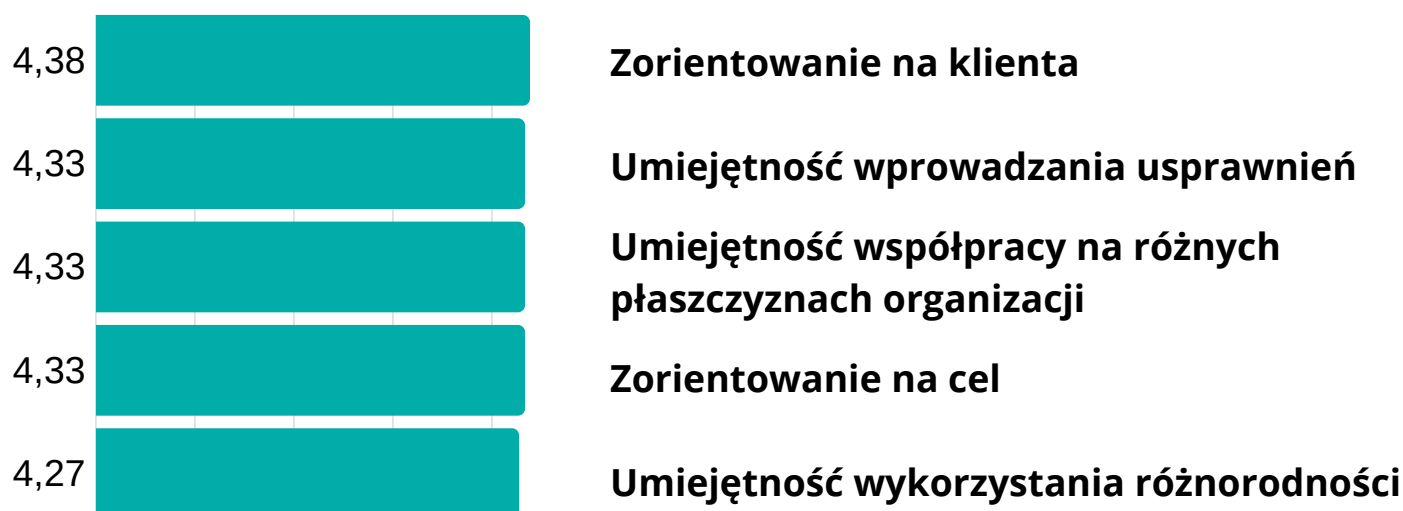
Przedstawione poniżej liczby oznaczają procent badanej populacji (2225 użytkowników system.zawodowcy.org) z daną umiejętnością



Zarówno średnia, jak i mediana ocen powyższych umiejętności w badanej populacji są zbliżone do 1 (czyli "słabo").

5 najwyżej ocenianych posiadanych przez uczniów i absolwentów umiejętności społecznych w powiecie pilskim to:

Przedstawione poniżej liczby oznaczają średnią ocenę danej umiejętności w badanej populacji (2225 użytkowników system.zawodowcy.org)



Każda z nich występuje jednak u maksymalnie **1%** uczniów i absolwentów z powiatu pilskiego.

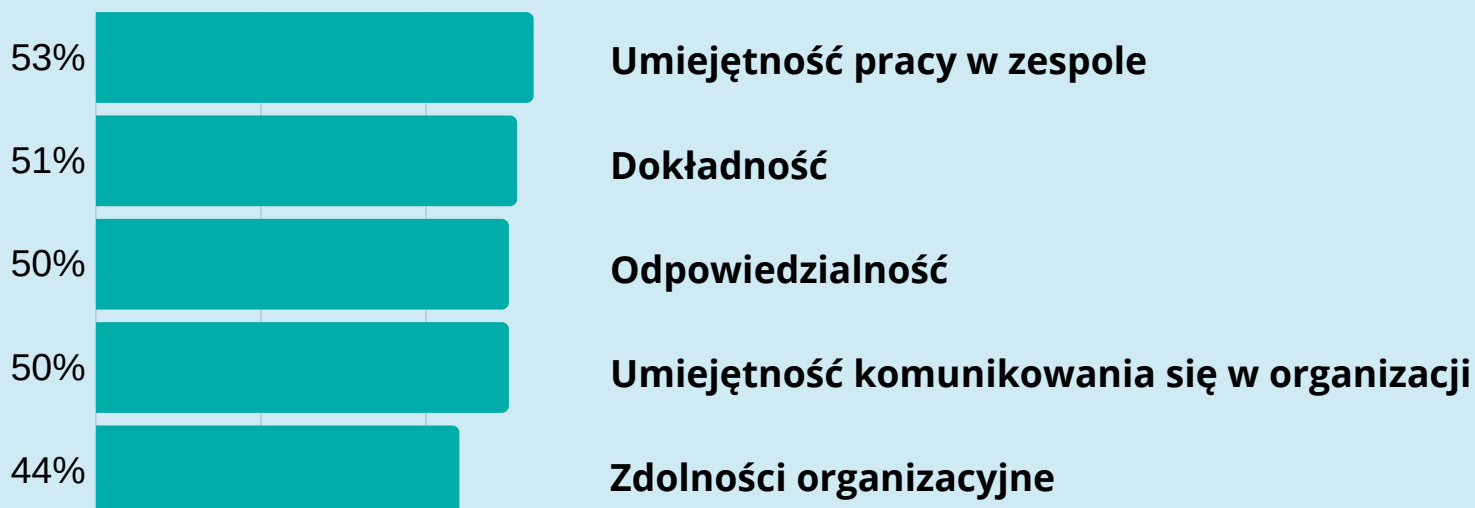


Współczynnik korelacji powszechności występowania umiejętności z jej średnią oceną wśród uczniów i absolwentów z powiatu pilskiego wynosi $-0,78$ i jest nawet silniejszy niż w powiecie poznańskim!

POWIAT KALISKI Z M. KALISZ

5 najczęściej posiadanych przez uczniów i absolwentów umiejętności społecznych w powiecie kaliskim z m. Kalisz to:

Przedstawione poniżej liczby oznaczają procent badanej populacji (1192 użytkowników system.zawodowcy.org) z daną umiejętnością



Zarówno średnia, jak i mediana ocen powyższych umiejętności w badanej populacji są zbliżone do 1 (czyli "słabo").

5 najwyżej ocenianych posiadanych przez uczniów i absolwentów umiejętności społecznych w powiecie kaliskim z m. Kalisz to:

Przedstawione poniżej liczby oznaczają średnią ocenę danej umiejętności w badanej populacji (1192 użytkowników system.zawodowcy.org)

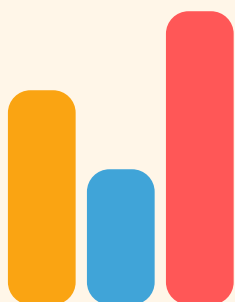


Każda z nich występuje jednak u maksymalnie 5% uczniów i absolwentów z powiatu kaliskiego i m. Kalisz.



Współczynnik korelacji powszechności występowania umiejętności z jej średnią oceną wśród uczniów i absolwentów z powiatu kaliskiego i m. Kalisz wynosi $-0,66$ i jest silniejszy niż w powiecie poznańskim, ale słabszy niż w powiecie pilskim.

PODSUMOWANIE



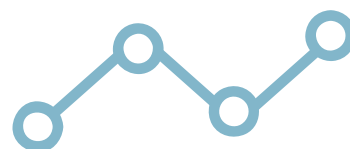
W całej Wielkopolsce najczęściej zaznaczanymi przez uczniów i absolwentów umiejętnościami społecznymi są:

- umiejętność komunikowania się w organizacji,
- umiejętność pracy w zespole,
- odpowiedzialność,
- dokładność,
- zdolności organizacyjne.

Co najmniej jedną z nich zaznaczyło w swoim profilu około 40% wszystkich uczniów i absolwentów, ze średnią oceną zbliżoną do 1 ("słabo").

Współczynnik korelacji powszechności występowania umiejętności z jej średnią oceną wśród wszystkich uczniów i absolwentów wynosi $-0,66$.

Oznacza to, że wśród kandydatów im powszechniejsza jest dana umiejętność, tym niższa jest jej średnia samoocena.



Najwyżej ocenianą posiadaną przez uczniów i absolwentów umiejętnością społeczną jest *Uczciwość* ze średnią oceną bliską 4 ("dobrze"), niestety jedynie 2% uczniów i absolwentów zaznaczyło ją w swoim profilu.