

# MIGAWKA 61 (2/2020)

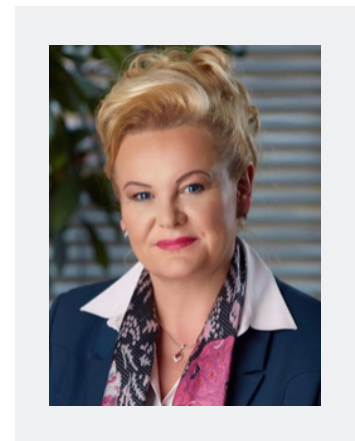
## "CZAS ZAWODOWCÓW BIS – ZAWODOWA WIELKOPOLSKA"

Szanowni Państwo,  
prezentujemy drugą część raportu badającego kompetencje uczniów i absolwentów w powiecie złotowskim, ostrzeszowskim i leszczyńskim z m. Leszno.

Najczęściej zaznaczanymi umiejętnościami społecznymi są: umiejętność komunikowania się w organizacji, pracy w zespole, odpowiedzialność, dokładność i zdolności organizacyjne. Prześledzenie analizy przybliży również jakie umiejętności posiadają uczniowie oraz które z nich są najwyżej oceniane.

Zapraszam do zapoznania się z materiałem.

Marzena Wodzińska  
Członek Zarządu Województwa Wielkopolskiego



# KOMPETENCJE SPOŁECZNE W WYBRANYCH POWIATACH

CZ. 2

(POWIAT ZŁOTOWSKI, POWIAT OSTRZESZOWSKI, POWIAT LESZCZYŃSKI Z M. LESZNO)

# KOMPETENCJE SPOŁECZNE

Kompetencje społeczne są powszechnie kojarzone z **umiejętnością życia w zbiorowościach ludzkich**, w tym przede wszystkim z umiejętnością współpracy i komunikacji z innymi.



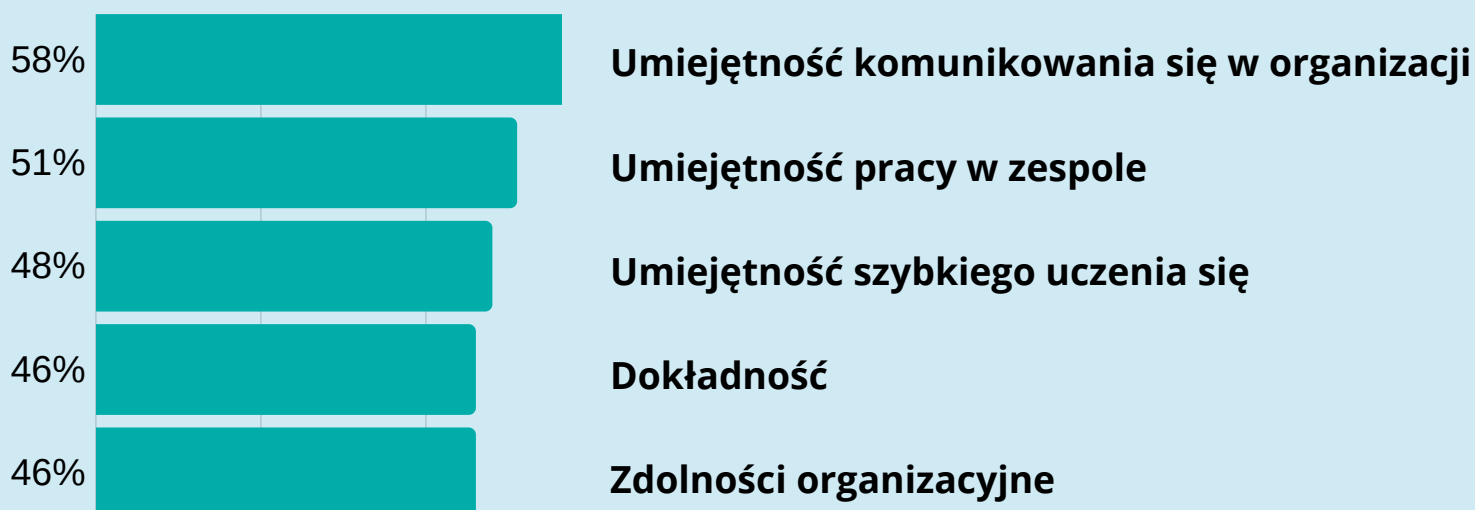
Kompetencje społeczne mogą być również interpretowane szerzej, obejmując zarówno umiejętności interpersonalne, jak i osobiste:

- Komunikatywność
- Umiejętność pracy w zespole
- Odpowiedzialność
- Dokładność
- Zdolności organizacyjne
- Kreatywność
- Umiejętność ciągłego i/lub szybkiego uczenia się
- Umiejętność analitycznego myślenia
- Sumienność
- Rzetelność
- Odporność na stres
- Otwartość na zmiany
- Samodzielność w podejmowaniu decyzji
- (...)

# POWIAT ZŁOTOWSKI

5 najczęściej posiadanych przez uczniów i absolwentów umiejętności społecznych w powiecie złotowskim to:

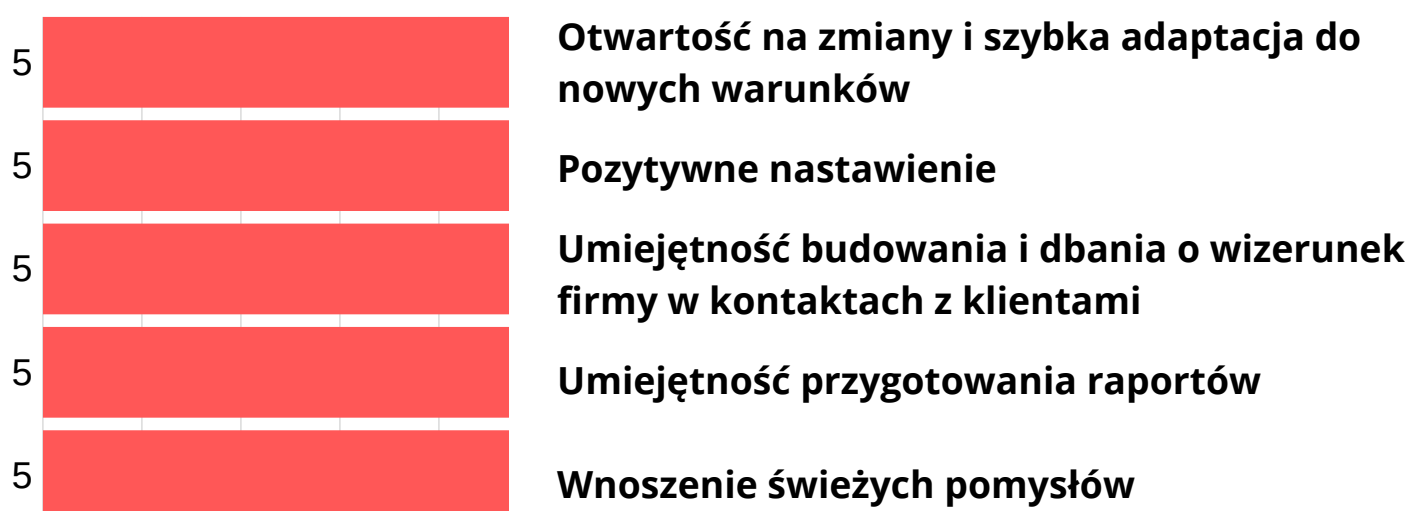
Przedstawione poniżej liczby oznaczają procent badanej populacji (903 użytkowników [system.zawodowcy.org](http://system.zawodowcy.org)) z daną umiejętnością



Zarówno średnia, jak i mediana ocen powyższych umiejętności w badanej populacji są zbliżone do 1 (czyli "słabo").

5 najwyżej ocenianych posiadanych przez uczniów i absolwentów umiejętności społecznych w powiecie złotowskim to:

Przedstawione poniżej liczby oznaczają średnią ocenę danej umiejętności w badanej populacji (903 użytkowników [system.zawodowcy.org](http://system.zawodowcy.org))



Każda z nich występuje jednak u mniej niż 1% uczniów i absolwentów z powiatu złotowskiego.

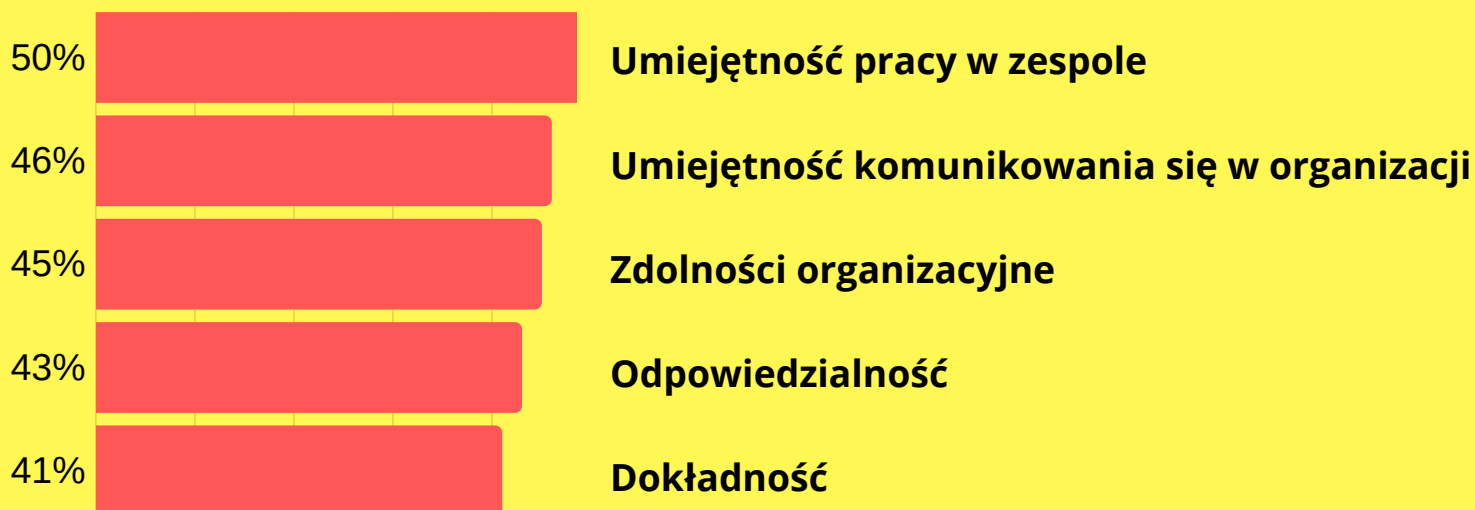


Współczynnik korelacji powszechności występowania umiejętności z jej średnią oceną wśród uczniów i absolwentów z powiatu złotowskiego wynosi -0,7.

# POWIAT OSTRZESZOWSKI

5 najczęściej posiadanych przez uczniów i absolwentów umiejętności społecznych w powiecie ostrzeszowskim to:

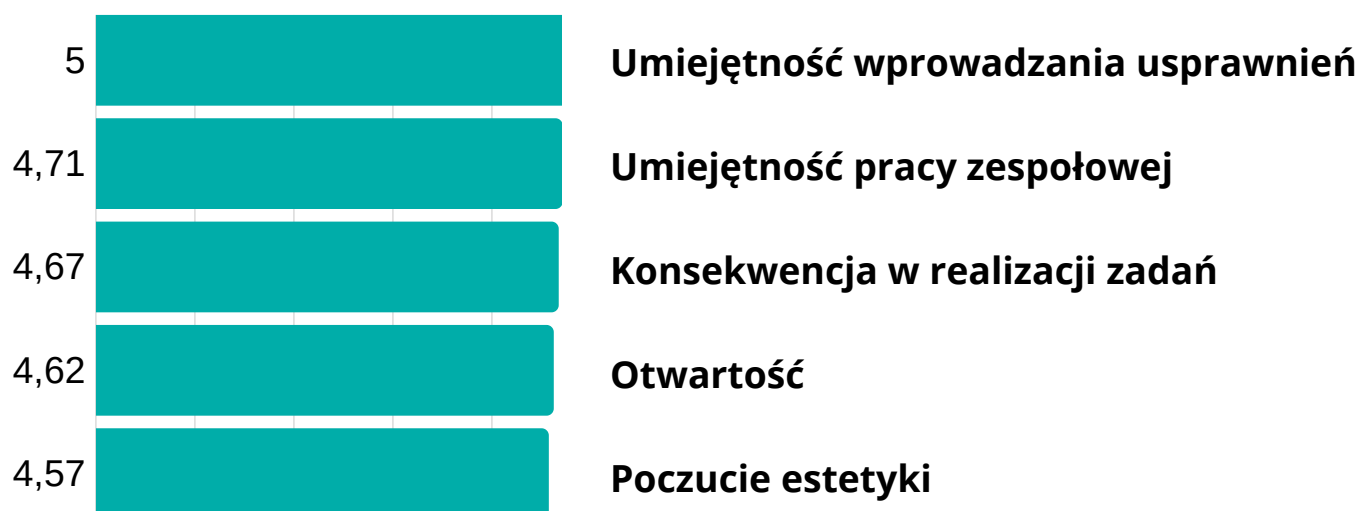
Przedstawione poniżej liczby oznaczają procent badanej populacji (1214 użytkowników [system.zawodowcy.org](http://system.zawodowcy.org)) z daną umiejętnością



Zarówno średnia, jak i mediana ocen powyższych umiejętności w badanej populacji są zbliżone do 1 (czyli "słabo").

5 najwyżej ocenianych posiadanych przez uczniów i absolwentów umiejętności społecznych w powiecie ostrzeszowskim to:

Przedstawione poniżej liczby oznaczają średnią ocenę danej umiejętności w badanej populacji (1214 użytkowników [system.zawodowcy.org](http://system.zawodowcy.org))



Każda z nich występuje jednak u maksymalnie **3%** uczniów i absolwentów z powiatu ostrzeszowskiego.

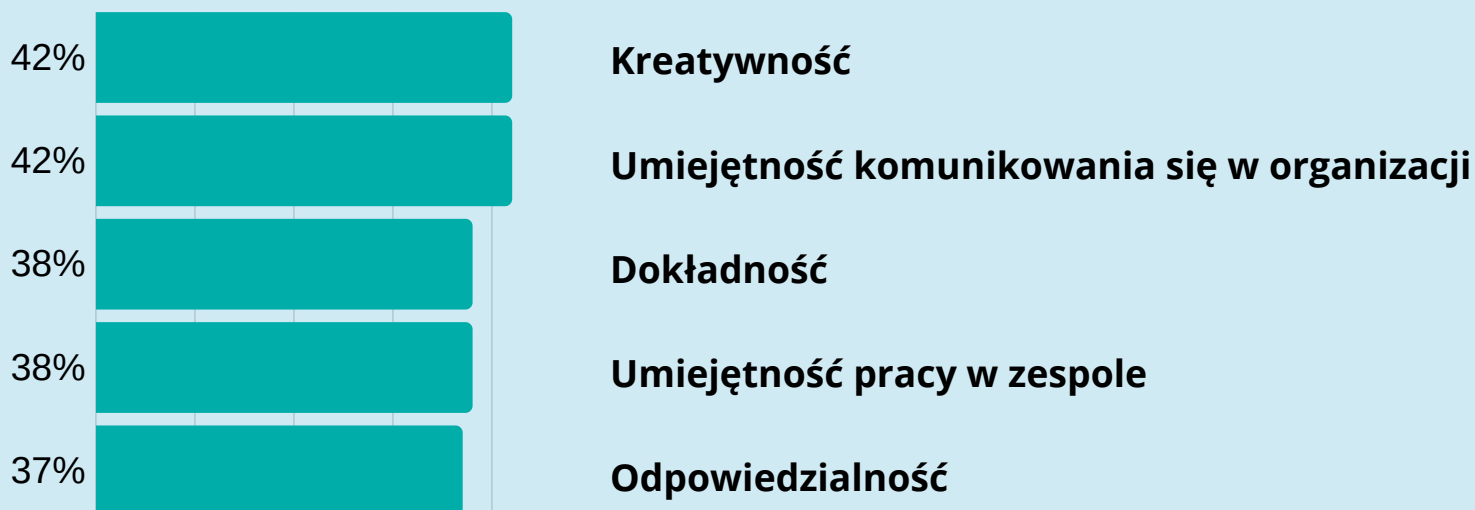


Współczynnik korelacji powszechności występowania umiejętności z jej średnią oceną wśród uczniów i absolwentów z powiatu ostrzeszowskiego wynosi -0,71 i jest zbliżony do tego w powiecie złotowskim.

# POWIAT LESZCZYŃSKI Z M. LESZNO

5 najczęściej posiadanych przez uczniów i absolwentów umiejętności społecznych w powiecie leszczyńskim z m. Leszno to:

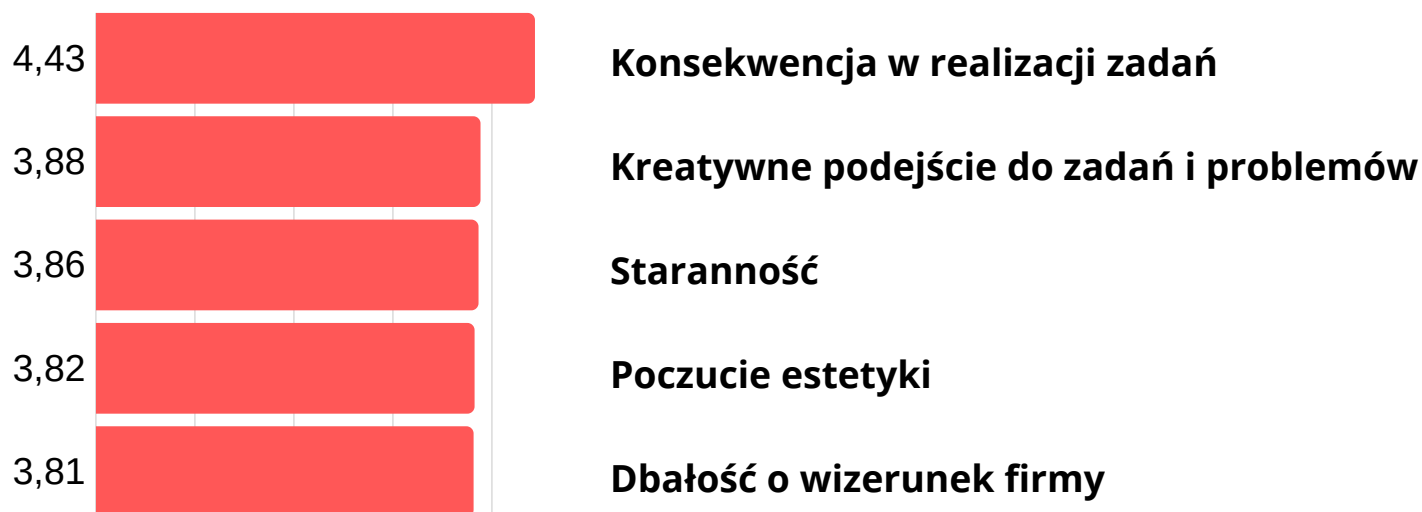
Przedstawione poniżej liczby oznaczają procent badanej populacji (1175 użytkowników [system.zawodowcy.org](http://system.zawodowcy.org)) z daną umiejętnością



Zarówno średnia, jak i mediana ocen powyższych umiejętności w badanej populacji są zbliżone do 1 (czyli "słabo").

5 najwyżej ocenianych posiadanych przez uczniów i absolwentów umiejętności społecznych w powiecie leszczyńskim z m. Leszno to:

Przedstawione poniżej liczby oznaczają średnią ocenę danej umiejętności w badanej populacji (1175 użytkowników [system.zawodowcy.org](http://system.zawodowcy.org))

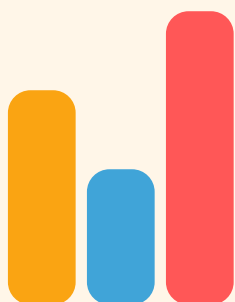


Każda z nich występuje jednak u maksymalnie 2% uczniów i absolwentów z powiatu leszczyńskiego i m. Leszno.



Współczynnik korelacji powszechności występowania umiejętności z jej średnią oceną wśród uczniów i absolwentów z powiatu leszczyńskiego i m. Leszno wynosi  $-0,67$ .

# PODSUMOWANIE



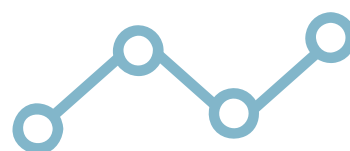
W całej Wielkopolsce najczęściej zaznaczanymi przez uczniów i absolwentów umiejętnościami społecznymi są:

- umiejętność komunikowania się w organizacji,
- umiejętność pracy w zespole,
- odpowiedzialność,
- dokładność,
- zdolności organizacyjne.

Co najmniej jedną z nich zaznaczyło w swoim profilu około 40% wszystkich uczniów i absolwentów, ze średnią oceną zbliżoną do 1 ("słabo").

Współczynnik korelacji powszechności występowania umiejętności z jej średnią oceną wśród wszystkich uczniów i absolwentów wynosi  $-0,66$ .

Oznacza to, że wśród kandydatów im powszechniejsza jest dana umiejętność, tym niższa jest jej średnia samoocena.



Najwyżej ocenianą posiadaną przez uczniów i absolwentów umiejętnością społeczną jest *Uczciwość* ze średnią oceną bliską 4 ("dobrze"), niestety jedynie 2% uczniów i absolwentów zaznaczyło ją w swoim profilu.